



Oil Plus 2C

Färbt und schützt in einer einzigen Schicht

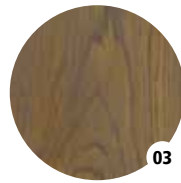
Das Oil Plus 2C ist ein Öl der neuesten Generation, welches das Holz in einer einzigen Schicht färbt und schützt und in 40 Standardfarben erhältlich ist. Für fast alle Holzarten geeignet. Die Kombination aus Öl (A) und Accelerator (B) gewährleistet rasches Trocknen und Aushärten und dazu erstklassigen Schutz.



01 ANTIQUE BRONZE



02 AQUA



03 ASH GREY



04 BISCUIT



05 BLACK



06 BOURBON



07 CASTLE BROWN



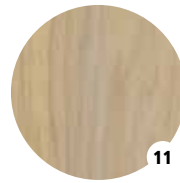
08 CHARCOAL



09 CHERRY CORAL



10 CHOCOLATE



11 CORNSILK



12 COTTON WHITE



13 DARK OAK



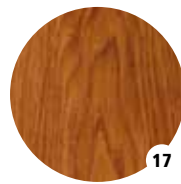
14 GRIS BELGE



15 HAVANNA



16 ICE BROWN



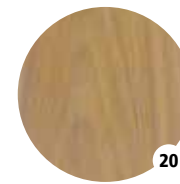
17 MAHOGANY



18 MIST



19 MIST 5%



20 MUD LIGHT



21 NATURAL



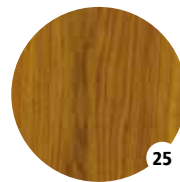
22 OAK



23 OLIVE



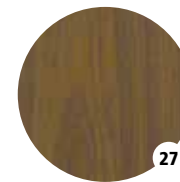
24 OYSTER



25 PINE



26 PURE



27 SAVANNA



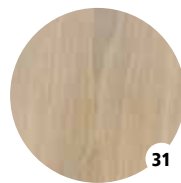
28 SILVER GREY



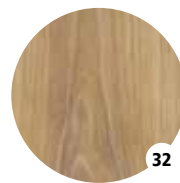
29 SKY GREY



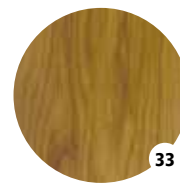
30 SLATE GREY



31 SMOKE



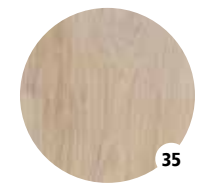
32 SMOKE 5%



33 SMOKED OAK



34 STONE



35 SUPER WHITE



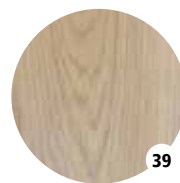
36 TITANIUM GREY



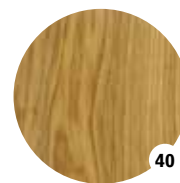
37 VANILLA



38 WALNUT



39 WHITE



40 WHITE 5%

Dargestellten Farben auf Eiche. Die gezeigten Farben dienen nur der Illustration und sind nicht verbindlich. Bitte lesen Sie vor der Anwendung das technische Datenblatt.

Rubio Monocoat Hauptstelle
Roeselaarsestraat 535, 8870 Izegem
Belgien

Tel. +32 (0)51 30 80 54
info@rubiomonocoat.com
www.rubiomonocoat.com

Rubio Monocoat Deutschland GmbH
Wiesengrund 15, 38173 Veltheim / Ohe
Deutschland

Tel. +49 (0) 5305-3990099
info@rubiomonocoat.de
www.rubiomonocoat.de

Rubio Monocoat Zentraleuropa
Hall 286, 8911 Admont
austria

Tel. +43 3613 26156
info@rubiomonocoat.co.at
www.rubiomonocoat.co.at



© 2022 BV Muylle Facon SRL, Izegem (Belgium).
Cover Image © Studio Hans Koistinen

Oil Plus 2C

Farbe und Schutz für Holz im Innenbereich mit nur einem einzigen Auftrag

Oil Plus 2C ist ein VOC-freies Hartwachsöl der nächsten Generation, das Ihr Holz mit nur einer einzigen Lage färbt und schützt. Es ist für stark beanspruchte Bereiche geeignet und kann auf allen Holzoberflächen im Innenbereich (Möbeln, Arbeitsplatten, Tischplatten, Treppen, Wänden, Böden usw.) und auf fast allen Holzsorten (Massivholz, Furnier, MDF usw.) angewendet werden. Die Kombination von Öl (A) und Accelerator (B) gewährleistet einen hochwertigen Schutz, der schnell trocknet und aushärtet.

Das Produkt kann auch zur Renovierung und Pflege von mit Rubio Monocoat Ölen behandelten Oberflächen eingesetzt werden.



PRODUKTBESCHREIBUNG

› Spezifische Eigenschaften

- Farbe und Schutz mit einer einzigen Lage
- 40 untereinander mischbare Standardfarben: unbegrenzte kreative Möglichkeiten!
- Bringt die natürliche Ausstrahlung des Holzes optimal zur Geltung
- Umweltfreundlich: 0 % VOC!
- Enthält kein Wasser und keine Lösungsmittel
- Einfache Pflege
- Keine Ansätze oder Überlappungen
- Langanhaltender Schutz
- Sehr ergiebig: 30–50 m²/L
- Auf nahezu allen Holzarten und Holztypen einsetzbar (Massivholz, Furnier, MDF usw.)
- Für alle Holzoberflächen im Innenbereich geeignet (Möbel, Tischplatten, Treppen, Wände, Böden usw.)

TROCKENZEIT	12 – 24 Stunden
AUSHÄRTEZEIT	5 Tage (80 % in 2 Tagen)
ANWENDUNGSBEREICHE	Alle vertikalen und horizontalen Oberflächen (z. B. Böden, Tischplatten, Möbel, Badezimmer, Küchen, Treppen usw.)
REICHWEITE	30 – 50 m ² /Liter*
VERARBEITUNGSTEMPERATUR	8 – 30 °C
LUFTFEUCHTIGKEIT BEI DER ANWENDUNG	35 % – 60 %
HOLZFEUCHTE	8 % – 12 %
LAGERUNG	Min. +5 °C, max. +30 °C Bei Lagerung an einem trockenen Ort und in der Originalverpackung ist das Produkt 36 Monate lang haltbar.

REINIGUNG	Frühestens nach 2 Tagen: trockene Reinigung (Staubsaugen) Frühestens nach 5 Tagen: Reinigung mit Wasser und Rubio Monocoat Universal Soap
VORTEILE	Höhere Abriebs-, Wasser- und Hitzebeständigkeit
ANMERKUNGEN	Oil Plus 2C darf nach dem Mischen der Komponenten A und B maximal 4–6 Stunden lang verwendet werden.

› Technische Daten

Oil Plus 2C (A)

- Aggregatzustand bei 20 °C: flüssig
- Geruch: ölartig
- Flammpunkt: > 100 °C
- Dichte: > 0,9 kg/L
- VOC-Gehalt: 0 g/L

Accelerator (B)

- Aggregatzustand bei 20 °C: flüssig
- Farbe: klar
- Geruch: geruchlos
- Flammpunkt: > 160 °C (geschlossen)
- VOC-Gehalt: 0 g/L
- GISCODE Oil Plus 2C A + B-Komp.: Ö10/DD+

› Lagerung/Haltbarkeit

Das Produkt kann bis zu 36 Monate unter trockenen Bedingungen und in der Originalverpackung gelagert werden. Frostfrei lagern.

› Farben auf Eiche



Die Farben stellen nur Beispiele dar. Wir empfehlen, einen Test auf gleichartig geschliffenem Holz durchzuführen.

INFORMATIONEN ZUR ANWENDUNG

> Hinweise für die manuelle Anwendung

> Gebrauchsanweisung Möbel, Treppen & Arbeitsplatten

SCHRITT 1. Die Oberfläche ordnungsgemäß abschleifen. Den abschließenden Schleifgang je nach Schleifmethode mit der Körnung 100 – 150 durchführen.

SCHRITT 2. Sorgfältig saugen und den übrigen Staub mit Rubio Monocoat Cleaner entfernen. Warten Sie, bis die Oberfläche vollständig getrocknet ist (vor Gebrauch das technische Datenblatt des Rubio Monocoat Cleaners aufmerksam durchlesen).

SCHRITT 3. Die A-Komponente durchrühren, bis eine homogene Mischung entstanden ist. Sorgfältig (1 bis 2 Minuten lang) mit der zweiten Komponente etwa im Verhältnis 3 Teile A zu 1 Teil B mischen.

SCHRITT 4. Eine kleine Menge Oil Plus 2C mit einem beigen/roten Rubio Monocoat Scrubby Pad oder mit einer Handschleifmaschine mit einem kleinen beigen Rubio Monocoat Pad (5,9 Zoll) verteilen. Für kleine Objekte und schwer zugängliche Bereiche eignet sich das Rubio Monocoat Mouse Pad.

**Spatelmethode: Mit einem rostfreien Spatel Oil Plus 2C auf Bereichen verteilen, die innerhalb von maximal 30 Minuten fertiggestellt werden können (inklusive Schritt 5).*

** An Decken und Wänden können Sie zum Verteilen des Öls unsere Rubio Monocoat Brush oder unser beiges Rubio Monocoat Scrubby Pad verwenden.*

SCHRITT 5. Geben Sie dem Öl einige Minuten Reaktionszeit. Überschüssiges Öl mit einem Tuch oder einer Handschleifmaschine mit einem kleinen weißen Rubio Monocoat Pad (5,9 Zoll) entfernen. Die Oberfläche abschließend innerhalb von 30 Minuten mit einem Tuch nachwischen. Die Oberfläche darf sich nicht klebrig anfühlen!

> Gebrauchsanweisung Böden

SCHRITT 1. Die Oberfläche ordnungsgemäß abschleifen. Den abschließenden Schleifgang mit der Körnung 100 durchführen.

SCHRITT 2. Sorgfältig saugen und den übrigen Staub mit Rubio Monocoat Cleaner entfernen. Warten Sie, bis die Oberfläche vollständig getrocknet ist (vor Gebrauch das technische Datenblatt des Rubio Monocoat Cleaners aufmerksam durchlesen).

SCHRITT 3. Die A-Komponente durchrühren, bis eine homogene Mischung entstanden ist. Sorgfältig (1 bis 2 Minuten lang) mit der zweiten Komponente etwa im Verhältnis 3 Teile A zu 1 Teil B mischen.

SCHRITT 4. Jeweils einen Bereich von 5 – 10 m² behandeln. Bei jedem Bereich mit den Rändern beginnen und diese mit einem beigen oder roten Rubio Monocoat Scrubby Pad behandeln. Anschließend mit einem Pinsel alle 0,5 m eine kleine Menge Oil Plus 2C auftragen. Das Produkt mit einer Poliermaschine mit einem beigen oder roten Rubio Monocoat Pad (16 Zoll) in Holzfaserrichtung verteilen.

**Spatelmethode: Mit einem rostfreien Spatel Oil Plus 2C auf Bereichen verteilen, die innerhalb von maximal 30 Minuten fertiggestellt werden können (inklusive Schritt 5 und 6).*

SCHRITT 5. Überschüssiges Öl mithilfe eines Tuchs oder einer Poliermaschine mit einem weißen Rubio Monocoat Pad (16 Zoll) sorgfältig entfernen. Die Oberfläche darf sich nicht klebrig anfühlen!

SCHRITT 6. Nachdem alle Bereiche behandelt wurden, die Oberfläche abschließend mit einem neuen weißen Rubio Monocoat Pad erneut bearbeiten. Jetzt darf sich die Oberfläche nicht mehr klebrig anfühlen.

> Gebrauchsanweisung für Reparaturen und Renovierungen

Falls die mit Oil Plus 2C behandelte Oberfläche starke Abnutzungserscheinungen aufweist oder die Farbe aufgefrischt werden muss, empfehlen wir zur Instandhaltung die Verwendung von Oil Plus 2C in der Originalfarbe.

SCHRITT 1. Verwenden Sie Rubio Monocoat Deep Cleaner, um Flecken von der Holzoberfläche zu entfernen. Sollten anschließend doch noch Flecken zu sehen sein, kann der Reinigungsvorgang wiederholt werden. Alternativ kann einer unserer Fleckenentferner eingesetzt werden (Rubio Monocoat Grease Remover, Rubio Monocoat Limespot Remover oder Rubio Monocoat Tannin Remover). Vor Gebrauch das technische Datenblatt aufmerksam durchlesen.

**Falls das Holzobjekt zu große Schäden aufweist oder in zu schlechtem Zustand ist, muss die Oberfläche zunächst mit der gleichen Schleifscheibe poliert werden, mit der das Holzobjekt ursprünglich bearbeitet wurde. Holen Sie gegebenenfalls fachkundigen Rat ein.*

SCHRITT 2. Den gelösten Schmutz mit einem feuchten Tuch oder einem Wischmopp und sauberem Wasser entfernen und die Oberfläche anschließend gut trocknen lassen (ca. 30 Minuten bei einer Temperatur von 20 °C und bei guter Belüftung).

SCHRITT 3. Die A-Komponente durchrühren, bis eine homogene Mischung entstanden ist. Sorgfältig (1 bis 2 Minuten lang) mit der zweiten Komponente etwa im Verhältnis 3 Teile A zu 1 Teil B mischen.

SCHRITT 4. Eine kleine Menge Oil Plus 2C mit einem beigen/roten Rubio Monocoat Scrubby Pad oder mit einer Handschleifmaschine mit einem kleinen beigen Rubio Monocoat Pad (5,9 Zoll) verteilen. Für kleine Objekte und schwer zugängliche Bereiche eignet sich das Rubio Monocoat Mouse Pad.

SCHRITT 5. Geben Sie dem Öl einige Minuten Reaktionszeit. Überschüssiges Öl mit einem Tuch oder einer Handschleifmaschine mit einem weißen Rubio Monocoat Pad (5,9 Zoll) entfernen. Die Oberfläche abschließend innerhalb von 30 Minuten mit einem Tuch nachwischen. Die Oberfläche darf sich nicht klebrig anfühlen!

> Industrielle anwendung

Für mehr Informationen zur industriellen Anwendung dieses Produkts empfehlen wir Ihnen, unseren technischen Kundendienst zu kontaktieren.

› Tipps & Tricks

- Das Produkt darf UNTER KEINEN UMSTÄNDEN verdünnt werden, wenn in der Gebrauchsanweisung nichts anderes vermerkt ist.
- Das Produkt vor dem Auftragen gut durchrühren.
- Bei der Verwendung mehrerer Packungen auf einer Baustelle empfehlen wir diese zu mischen, um ein gleichmäßiges Resultat zu erzielen.
- Kontaktieren Sie Ihren Händler, falls Sie die A-Komponente ohne die B-Komponente (Accelerator) verwenden möchten.
- Nach dem Auftragen kann die Oberfläche leicht glänzen. Dies verschwindet nach 2 – 3 Reinigungsdurchgängen mit Rubio Monocoat Universal Soap oder Rubio Monocoat Surface Care.
- Um eine intensivere Farbe zu erzielen, empfehlen wir, statt Rubio Monocoat Cleaner das Produkt Rubio Monocoat WoodPrep zu verwenden. Mehr Informationen finden Sie im technischen Datenblatt von Rubio Monocoat WoodPrep.
- Auf fett-/öhlhaltigen Holzarten (z. B. Teak, Iroko, Kambala, Wengé, Eukalyptus, Merbau, Afzelia, Afrormosia usw.) statt Rubio Monocoat Cleaner das Produkt Rubio Monocoat Deep Cleaner verwenden. Mehr Informationen finden Sie im technischen Datenblatt von Rubio Monocoat Deep Cleaner.
- Horizontale Oberflächen, die oft mit Flüssigkeiten in Kontakt kommen (wie Arbeitsplatten oder Badezimmermöbel), können vor dem Auftragen von Oil Plus 2C mit Rubio Monocoat Tannin Primer behandelt werden. Mehr Informationen finden Sie im technischen Datenblatt von Rubio Monocoat Tannin Primer.
- Je glatter die Oberfläche, desto weniger Öl und Pigmente dringen in das Holz ein, was zu einer weniger intensiv gefärbten Oberfläche führt.
- Unsere Öle werden mit umweltfreundlichen Inhaltsstoffen entwickelt. Manche Menschen können jedoch auf bestimmte Elemente allergisch reagieren. Wir empfehlen daher, beim Auftragen der A+B-Komponente zum Schutz der Haut Handschuhe zu tragen.



WARNUNG

Ölgetränkte Tücher oder anderen Werkzeugen sind selbstentzündlich. Sie müssen vor der Entsorgung vollständig in Wasser getaucht werden.

› Verbrauch

		Indikative Verbrauchsdaten*
OIL PLUS 2C	20 ml	Tester
	100 ml	3–5 m ²
	275 ml	8,25–13,75 m ²
COMP. A	1 L	30–50 m ²
	2,75 L	82,50–137,50 m ²
	5 L	150–250 m ²
OIL PLUS 2C	350 ml: 275 ml Oil Plus 2C (A) und 75 ml Accelerator (B)	10,5–17,5 m ²
	1,3 L: 1 L Oil Plus 2C (A) und 300 ml Accelerator (B)	39–65 m ²
SET	3,5 L: 2,75 L Oil Plus 2C (A) und 750 ml Accelerator (B)	105–175 m ²
ACCELERATOR	75 ml	

COMP. B	300 ml	
	750 ml	
	1 L	
	5 L	

* Diese Verbrauchsdaten sind rein indikativ. Ergebnisse hängen von der Holzart, dem Schliff und der Vorbereitungsmethode ab. Zur Ermittlung des exakten Verbrauchs ist ein Probeauftrag empfehlenswert.

> Werkzeuge



Benutzte Werkzeuge können mit Rubio Monocoat Cleaner gereinigt werden.

> Zertifikate



Weitere Einzelheiten finden Sie auf der Verpackung und dem Sicherheitsdatenblatt.

Unser komplettes Sortiment an Produkten zum Schützen und Färben von Holz für den Innen- und Außenbereich finden Sie auf www.rubiomonocoat.com

HAFTUNG: Es obliegt dem Benutzer, durch eigene Tests festzustellen, ob das Produkt für die gewählte Anwendung geeignet ist. Muylle Facon BV ist keinesfalls für Folgeschäden haftbar. Die obenstehenden Informationen können Änderungen unterliegen, die in überarbeiteten Versionen der technischen Datenblätter veröffentlicht werden. Wir können nicht für schlechte Ergebnisse haftbar gemacht werden, die durch Ursachen entstanden sind, die nicht mit der Qualität des Produktes zusammenhängen. Diese technischen Informationen wurden aufgrund des derzeitigen Informations- und Wissensstandes erstellt. Die neuesten technischen Datenblätter können angefordert werden oder sind auf der Website verfügbar. **Datum TDS: 15/06/2022. Lesen Sie das Sicherheitsdatenblatt, bevor Sie das Produkt verwenden.**



Rubio[®]
MONOCOAT
MUYLLE  FACON

Muylla Facon NV
Ambachtenstraat 58
8870 Izegem (BELGIEN)

Tel. +32 (0) 51 30 80 54
Fax +32 (0) 51 30 99 78
info@muyllafacon.be

www.rubiomonocoat.com